



Keskkonnaamet

rmk@rmk.ee

29. oktoober 2023

TEABENÕUE NR 33

Asjaolud.

1. Tallinna Kultuuri- ja Spordiamet tellis Tallinna Tehnikaülikoolilt Nõmme-Mustamäe maastikukaitseala suusasilla ekspertiisi; kinnistu nr 7840:4090099, kasutamise otstarve on jalgte- ja suusasild. Ekspertiisi kokkuvõte on esitatud 31.10.2022 dokumendis, mille koostas Tallinna Tehnikaülikooli Ehituse ja Arhitektuuri Instituudi Ehituskonstruksioonide uurimisrühma vastutav spetsialist Aldur Parts.

Selles dokumendis on kirjas, et:

“Objekt koosneb kahest sillast. Projekti andmetel on hiljem rajatud silla ehitise aluseks pinnaks 285,3m², ehitise kõrgus on 5 m, ehitise pikkus on 63,4 m ja ehitise laius on 4,5 m. Teine, varem rajatud sild on sarnase konstruktsiooniga. /.../ Nõmme-Mustamäe maastikukaitseala suusasild. Töö nr A577. EstKONSULT, 09.2005. Varem rajatud samas konstruktsioonis silla kohta projektandmed ekspertidel ei olnud kasutada.”

2. Nõmme-Mustamäe maastikukaitseala moodustati **2004. aastal**.

3. Nõmme Spordikeskuse ligidal, Rõõmuallika vahetus läheduses paikneva suusasilla alla on paigaldatud kaevurõngad; kaevurõngad on kaetud puidust katteplaadiga. Rõngaste keskele suubub 3 toru, mis juhivad truubi kaudu vett sillast eemale, vt. Foto 1, Foto 2.

Teabenõue.

1. Palun saata dokument, kust selgub, et Keskkonnaamet on andnud loa (kas aastal 2005 või hiljem) ehitada Rõõmuallika kaitsealale (kaitse alla võetud 22.05.1992) olemasoleva suusasilla laiendus.

2. Palun edastada dokument/ dokumendid, millest selgub, kes on andnud nõusoleku kaevurõngaste paigaldamiseks suusasilla alla? Mis on rajatise eesmärk?

Vastus palun saata:

Kaire Jakobson
MTÜ Sütiste Metsa Selts
Juhatuse liige
syttistemetsaselts@gmail.com



Foto 1.

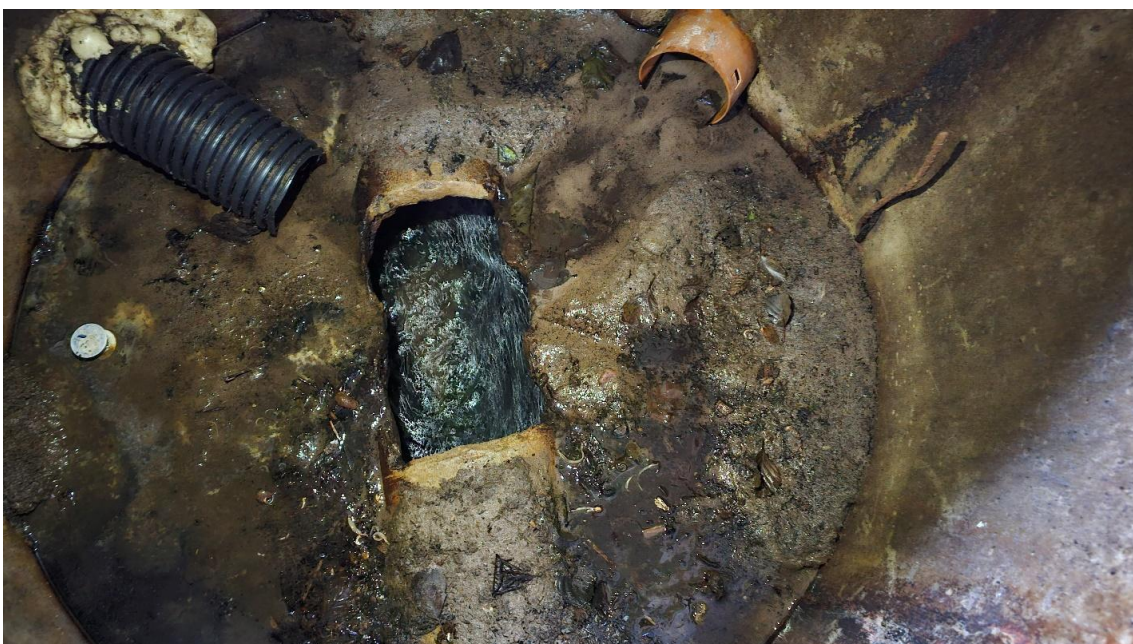


Foto 2.